



SETMANA EUROPEA de GEOPARCS '17

26 maig a 11 juny



GEOPARCS, DESTINACIONS TURÍSTIQUES SOSTENIBLES!

Sabies que fa milions d'anys, al cor de Catalunya, va existir un mar que va desaparèixer empès per l'aixecament de serralades com els Pirineus? Descobreix els Geoparcs durant la Setmana Europea de Geoparcs, territoris amb una geologia única i un patrimoni impressionant relacionat amb aquesta.

Vine a l'únic Geoparc de Catalunya, el Geoparc Mundial UNESCO de la Catalunya Central!

www.geoparc.cat

GeoParc
Mundial UNESCO
de la Catalunya Central



PROGRAMA DE LA SETMANA DELS GEOPARCS EUROPEUS 2017

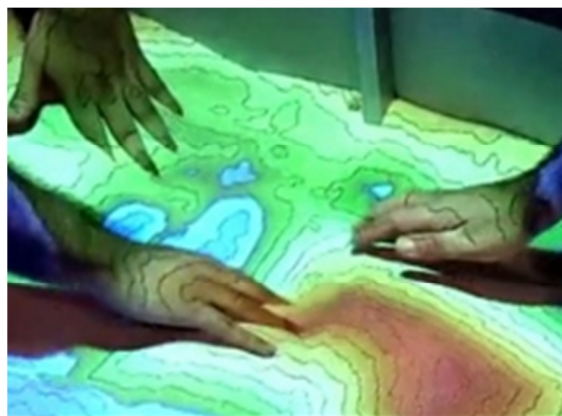
“GEOPARCS, DESTINACIONS TURÍSTIQUES SOSTENIBLES”

DEL 26/05 A L'11/06. VIU LES BIBLIOTEQUES!

“Exposició de llibres del Geoparc a les biblioteques de Manresa”

Durant tots els dies les biblioteques d'El Casino i l'Ateneu Les Bases, i la Biblioteca del Campus Universitari de Manresa mostraran una exposició de llibres del fons de la BCUM que parlen del Geoparc.

La Biblioteca del Campus Universitari de Manresa, i Centre de Recerca i Documentació del Geoparc, tindrà a les seves instal·lacions una *sandbox* o calaix de sorra, cedida per l'Escola Politècnica Superior d'Edificació de Barcelona (UPC). És un instrument que permet fer un mapa topogràfic interactiu tridimensional a l'abast de tothom, que genera corbes de nivell en temps real a mesura que es desplaça la sorra amb les mans i permet recrear diferents morfologies del terreny, i anar-les modificant per tal de poder simular com evoluciona el relleu en funció de diferents agents i processos.



MÉS INFORMACIÓ:

Biblioteca d'El Casino: Passeig Pere III, 29 / 93.875.36.36 / b.manresa.c@diba.cat

Biblioteca Ateneu Les Bases: c/ Cintaires, 30-32 / 93.515.30.31 / b.manresa.ab@diba.cat

Biblioteca del Campus Universitari de Manresa: Av. Bases de Manresa, 7-11 / 93 877 72 21 / biblioteca.bcum@upc.edu

DIES 26/05 I 09/06. TALLER

“Mourem mars i muntanyes! Taller de *sandbox*”

Aprofitant el gran potencial didàctic que ofereix la *sandbox* o calaix de sorra es farà un petit taller per recrear diferents episodis de la història geològica de la Catalunya Central i altres processos geològics i morfologies que podem observar en el paisatge actualment.

PUNT DE TROBADA: Biblioteca del Campus Universitari de Manresa – Centre de Recerca i Documentació del Geoparc (Av. de les Bases de Manresa, 7-11).

HORARI: de 18:30 a 19h aproximadament.

MÉS INFORMACIÓ: ferran@geoparc.cat. No és necessària la inscripció prèvia.

DIA 27/05. SORTIDA DE CAMP

“Sortida de descoberta dels elements naturals i antròpics del camí de Les Obagues, a la Serra de Rubió (Collbató)”

Ruta assequible per conèixer aquesta zona als peus de la cara sud de Montserrat. El recorregut permetrà gaudir d'unes vistes magnífiques i de la interpretació de diferents elements naturals i altres fruit de la interacció de l'ésser humà amb l'entorn.

Ruta d'uns 7,5Km amb 215m de desnivell i de dificultat baixa, apta per a tots els públics. Cal portar calçat adequat, aigua i esmorzar.

PREU DE L'ACTIVITAT: Gratuïta.

PUNT DE TROBADA: Ermita de La Salut, Collbató.

HORARI: 9:30 – 13:30h.

MÉS INFORMACIÓ I INSCRIPCIONS: Els interessats en participar-hi s'han d'inscriure prèviament a: patronatmontserrat.presidencia@gencat.cat o trucant al telèfon del Parc Natural: 93 835 06 44 / + Informació: www.muntanyamontserrat.gencat.cat.

Organitza:

Parc Natural de la Muntanya de Montserrat
Ajuntament de Collbató

DIA 03/06. SORTIDA DE CAMP

“Ruta de les tines a peu de vinya. Maridatge de literatura i vi”

Descobreix les Tines de la Vall del Flequer en una ruta a peu i gaudeix de la seva riquesa patrimonial, geològica, literària i gastronòmica! Visita guiada a les tines, lectura de fragments de novel·les ambientades en el món vitivinícola i tast de vins DO Pla de Bages i productes locals. Ruta d'uns 6Km de dificultat baixa.

PLACES LIMITADES A 40 PERSONES. Activitat adreçada a adults i joves majors de 18 anys.

PREU ACTIVITAT: 6€ (inclou autocar, visita guiada a les tines i el tast). Caldrà abonar l'import en el moment de fer la inscripció.

PUNT DE TROBADA: plaça Margarida, El Pont de Vilomara. Transport gratuït fins al punt d'inici de la ruta.

HORA: 9:30h. Hora prevista de finalització entre 13:30 i 14h.

MÉS INFORMACIÓ I INSCRIPCIONS: Biblioteca del Pont de Vilomara i Rocafort. (938.318.324 / www.facebook.com/bibliotecapontdevilomara/ / b.pont@diba.cat).

Organitza:

Ajuntament El Pont de Vilomara i Rocafort
Biblioteca El Pont de Vilomara i Rocafort
Geoparc de la Catalunya Central

Col·labora:

Bages Terra de Vins

DIA 04/06. SORTIDA DE CAMP

“El patrimoni geològic i miner de Súria”

Ruta matinal a peu guiada pel geòleg i president del Consell Científic del Geoparc, Josep Maria Mata-Perelló, pel magnífic i interessantíssim patrimoni geològic i miner del municipi. La ruta recorrerà la zona de les Guixeres, la riera del Tordell, un tram de la carretera de Castelladral i Súria.

Ruta d'uns 8Km de dificultat moderada; caldrà passar per un tram curt de camp a través.

PREU ACTIVITAT: Gratuïta

PUNT DE TROBADA: Carrer de les Guixeres, Barri de Joncarets. Súria.

HORA: 10h

MÉS INFORMACIÓ I INSCRIPCIONS: mata@geoparc.cat. No és necessària inscripció prèvia.

DIA 04/06. VISITA GUIADA

“Visita guiada al centre de visitants i mina de desguàs de l’Estany”

Visitar l’Estany és conèixer la capacitat humana per transformar el territori en funció de les necessitats i la tecnologia existents. Camins d’anada i tornada reflectits a l’Estany i que en conformen el paisatge cultural.

La sortida permet visitar el centre d’interpretació on s’explica l’evolució del paisatge i el poblament de l’Estany i com s’ha pogut dominar l’aigua. El màxim exponent d’aquest domini és la mina, que va permetre la dessecació final de l’estany que existia de fa milers d’anys i que al 1737, amb la posada en funcionament de la mina, va desaparèixer.

PREU DE L’ACTIVITAT: 2 €, menors de 7 anys gratuït (promoció especial).

PUNT DE TROBADA: Casa de Cultura. Plaça del Monestir 4. L’Estany (Moianès).

HORA: 12:30h.

MÉS INFORMACIÓ I INSCRIPCIONS: abans del 2 de maig, trucant al telèfon 938303000, o bé escrivint un correu a estany.dinamitza@estany.cat.

Organitza:

Centre de visitants
Ajuntament de l’Estany

DIA 07/06. ACTIVITAT CONJUNTA:

PRESENTACIÓ: Presentació de l’edició digital del llibre “Elements i Recursos minerals: aplicacions i reciclatge”

CONFERÈNCIA: “Del mineral al mòbil intel·ligent: 3 milions d’anys!”

1. Presentació de l’edició digital del llibre “Elements i Recursos minerals: aplicacions i reciclatge”

La primera edició d’aquest llibre va sortir al gener de 2012 i ha tingut una gran acceptació, per aquesta raó se’n va fer una segona edició i ara n’hem preparat la 3a edició en format digital perquè sigui més accessible per tothom.

És una versió actualitzada perquè en aquest tema “les ciències avancen que és una barbaritat” i també hem posat al dia els enllaços amb diferents planes web per ampliar els coneixements sobre un element o bé un mineral.

El llibre ha estat un èxit i és molt útil tant per professors/es, alumnes que estudien Ciències de la Terra, Enginyeria Química, Minera o Ambiental, i també per persones interessades per la naturalesa: els seus elements minerals, geològics, el medi ambient, el reciclatge,.... que conformen el planeta on vivim.

2. Xerrada d'en Marc Boada "Del mineral al mòbil: 3 milions d'anys!"

Fa tres milions d'anys que els nostres avantpassats van fabricar-se les primeres eines. Van utilitzar roques dures, fins i tot alguns trossos de quars per aconseguir una cosa radicalment nova que els permetria alimentar-se, protegir-se i evolucionar.

Aquell dia, a les llunyanes gorges d'Olduvai, tot va canviar per sempre. La més alta tecnologia ja no és a l'Àfrica, l'hem traslladat a Silicon Valley.

Treballem amb elements que extraiem de minerals, per les tecnologies contemporànies com els mòbils, però seguim utilitzant directament minerals i roques per moltes activitats humanes: construcció, comunicació, menjar i fins i tot per guarnir i vestir el nostre cos.

En aquesta conferència descobrirem com d'importants són aquestes autèntiques joies del món natural, i comprovarem com tenen un lligam directíssim amb els minerals i les roques.

Conferència a càrrec de **Marc Boada**, reconegut divulgador científic, conferenciant, escriptor, escultor i expert en ciència experimental. Va presentar el programa de TV3 "Quèquicom" entre 2008 i 2011, ens farà descobrir com d'importants són aquestes autèntiques joies del món natural, i comprovarem com tenen un lligam directíssim amb els minerals i les roques.

PREU DE L'ACTIVITAT: Gratuïta

LLOC: Sala d'actes de l'Escola Politècnica Superior d'Enginyeria de Manresa (EPSEM). Av. de les Bases de Manresa, 61-73.

HORA: 19:30h

MÉS INFORMACIÓ: ferran@geoparc.cat. No és necessària inscripció prèvia.

DIA 11/06. SORTIDA DE CAMP

“Caminant pel mar de Sant Vicenç de Castellet”

Ruta matinal a peu guiada pel geòleg i president del Consell Científic de Geoparc, Josep Maria Mata-Perelló, per l'entorn del municipi. Passejada per indrets sorprenents que ens ensenyen en el paisatge i de prop el passat marí de Sant Vicenç de Castellet. Nivell de dificultat: moderat.

PREU ACTIVITAT: Gratuïta

PUNT DE TROBADA: Estació dels FFCC de Sant Vicenç de Castellet.

HORA: 10h

MÉS INFORMACIÓ I INSCRIPCIONS: mata@geoparc.cat. No és necessària inscripció prèvia.

SORTIDES GEOLÒGIQUES PEL PARC NATURAL DE ST. LLORENÇ DEL MUNT I L'OBAC

DIA 04/06 “Itinerari geològic de Can Candi”

A la línia d'encontre de la depressió Prelitoral i la serralada Prelitoral s'hi troben alguns indrets geològicament molt interessants. Això és el que passa al turó de Can Candi on, en un espai molt reduït, es pot observar una inusual diversitat de roques. Al llarg de l'itinerari s'identificaran aquestes roques i es descobrirà la falla de compressió i l'encavalcament que van originar aquest curiós fenomen geològic.

PUNT DE TROBADA: Parc de les Nacions Unides - carrer de l'Estatut. Terrassa

MÉS INFORMACIÓ, HORARI I INSCRIPCIONS: CIMA (Centre d'Interpretació del Medi Ambient, SL). Tel. 937 855 461. Correu p.santllorenc.obac@diba.cat

DIA 11/06 “El Cau dels Emboscats i el Queixal Corcat”

Itinerari per la carena dels Emprius on podrem descobrir la formació dels característics monòlits del massís. Recorregut de 8 km de longitud i 250 m de desnivell.

PUNT DE TROBADA: Centre d'Informació del Coll d'Estenalles.

HORA: De 10 a 14h.

INFORMACIÓ I INSCRIPCIONS: Rodabosc. Tel. 722763035. / p.santllorenc.pont@diba.cat

CAPS DE SETMANA

VISITA GUIADA A LES COVES DEL TOLL (MOIÀ)

Coves del Toll són conegudes internacionalment com el Palau de la Fauna del Quaternari. Són formades dins d'esculls coral·lins fòssils de fa 38 milions d'anys i s'hi ha trobat restes d'animals tan diversos com hipopòtam, rinoceront, ós de les cavernes, lleó, hiena, bou primitiu, isard... testimonis d'altres temps on el clima i l'entorn eren ben diferents. Al complex del Parc Prehistòric de les Coves del Toll també s'hi ha trobat restes humanes, amb troballes tan rellevants com la recent del "nen de Moià", de l'home de Neandertal. Una joia del Geoparc Mundial UNESCO de la Catalunya Central.

PREU DE L'ACTIVITAT: Entrada individual normal 6€ (pagament al comptat). Consultar altres opcions.

Amb l'entrada de les Coves es pot visitar gratuïtament el Museu Arqueològic i Paleontològic de Moià ubicat a la Casa Natal Rafel Casanova.

ACCÉS: Per arribar a les coves cal agafar el trencall que hi ha a la carretera N-141c (carretera de Vic-Manresa) a l'alçada del km 32, a uns 7,5 Km de Moià.

HORARI: Dissabte i diumenge de 10:30 a 14h.

INFORMACIÓ: 938 209 134/ info@covesdeltoll.com.

VISITA GUIADA "MANRESA COR DE CATALUNYA" (MANRESA)

Saps que fa uns 40 milions d'anys Manresa estava coberta per un mar? O que el carrer del Balç és pràcticament únic a Catalunya? Saps que a Manresa hi ha comerços amb més de 100 anys d'història? I que gaudim d'uns productes d'horta regats per un canal construït el segle XIV?

Descobreix les respostes a aquestes preguntes i molts altres secrets sobre el paisatge, el patrimoni, el comerç, la gastronomia i l'enoturisme seguint la visita Manresa, Cor de Catalunya; un recorregut que ens porta a la Basílica de la Seu, el nucli històric de Manresa, el Carrer del Balç i la part modernista i comercial de la ciutat.

PREU DE L'ACTIVITAT: Entrada normal 8€. Consultar altres opcions.

PUNT DE TROBADA: Oficina de Turisme de Manresa. Plaça Major, 10.

HORARI: Inici a les 11h. Durada aproximada de 2h.

MÉS INFORMACIÓ: 938 784 090 / turisme@ajmanresa.cat. Es pot comprar per internet a www.manresaturisme.cat.

PROGRAMA DE LA SETMANA DELS GEOPARCS EUROPEUS 2017

“GEOPARCS, DESTINACIONS TURÍSTIQUES SOSTENIBLES”

Organització general:



Organitzen:



Ajuntament
El Pont de Vilomara i Rocafort



UNIVERSITAT POLITÈCNICA DE CATALUNYA
BARCELONATECH
Escola Politècnica Superior d'Enginyeria
de Manresa



MUSEU de geologia
VALENTI MASACHS



UNIVERSITAT POLITÈCNICA DE CATALUNYA
BARCELONATECH
Biblioteca del Campus de Manresa



Biblioteca
Municipal
El Pont de Vilomara
i Rocafort

ateneu
Les Bases



elCasino
BIBLIOTECA

manresa
turisme



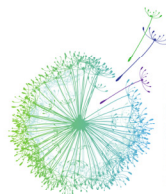
Col·laboren:



CONSELL COMARCAL
DEL BAGES



Diputació
Barcelona



2017
INTERNATIONAL YEAR
OF SUSTAINABLE TOURISM
FOR DEVELOPMENT

Silver Partner